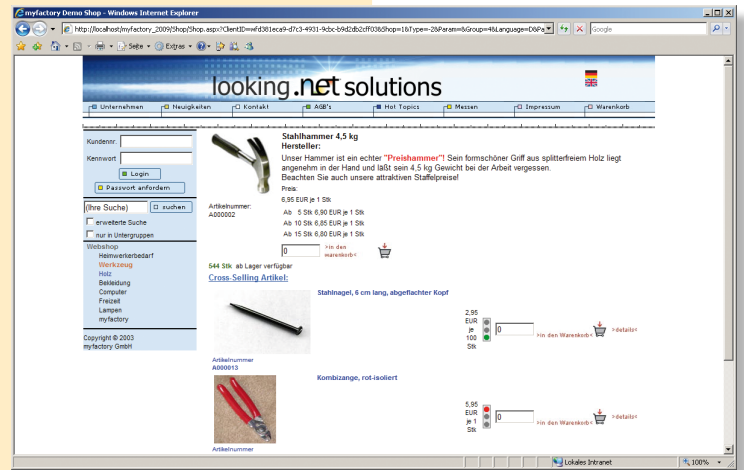




Mit myfactory.B2B öffnet sich Ihr Unternehmen nach außen. Egal, ob Sie einen einfach einzurichtenden Webshop betreiben, Ihre Homepage gestalten oder ein aufwendiges Unternehmensportal aufsetzen wollen – myfactory bietet Ihnen eine integrierte Lösung ohne Schnittstellen.

### Standardshop

Mit myfactory.B2B können Sie schnell einen Webshop erstellen. Großer Vorteil dieses Webshops ist die komplette Integration in die anderen Produkte der myfactory. Artikeldaten wie Texte, Bilder oder Staffelpreise, die in der Warenwirtschaft genutzt werden, können gleich im Webshop genutzt werden. Die Lagerverfügbarkeit von Artikeln kann so immer aktuell angezeigt werden. Eingehende Webshop-Bestellungen werden gleich im System gespeichert, sie müssen nicht erst importiert werden und fließen somit gleich in den normalen Belegfluss ein. Registrierte Kunden können zu Ihren bekannten Konditionen bestellen. Sie haben gleichzeitig aber auch Zugriff auf Ihre bisherigen Bestellungen, sehen den Status Ihrer Belege oder können Ihre Offenen Posten einsehen. Das Layout kann mit einfachen Mitteln und ohne HTML-Kenntnisse flexibel angepasst werden. Dabei sind u.a. Seiten für Neuigkeiten, Angebote oder Artikeldetails vorkonfiguriert.

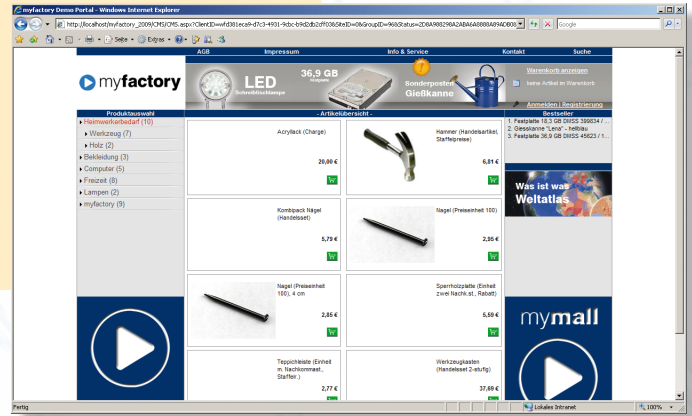


### Portal

Darüber hinaus können Sie mit dem Produkt myfactory.B2B auch ein komplettes Unternehmensportal aufbauen. Neben der einfachen Darstellung von Informationen haben Sie auch hier wieder die Möglichkeit, Daten, die in der Unternehmensdatenbank gespeichert sind, über das Portal darzustellen. So können selektive Informationen aus der internen Wissensdatenbank dargestellt werden, Kunden sehen Ihre eigenen Servicevorgänge oder Ihre Offenen Posten. Auch eine Datenerfassung kann direkt über das Portal erfolgen: Kontaktforderungen werden direkt als Adresse gespeichert, Handelsvertreter erfassen Auftragschancen über das Portal oder externe Callcenter tragen direkt Kontaktinformationen ein. Ein umfangreiches Berechtigungssystem erlaubt es, genau zu steuern, welcher Mitarbeiter welche Art von Informationen publiziert und wer welche Informationen abrufen kann.

### Portalshop

Auch für umfangreiche Webshop-Projekte, die über den Standard-Webshop hinaus gehen, ist das Portal das richtige Werkzeug. Gestalten Sie anspruchsvolle Shops mit individuellem Layout zur optimalen Vermarktung Ihrer Produkte, die sich nahtlos in Ihr Unternehmensportal integrieren.



### Funktionsübersicht

#### Standardshop Stammdaten

- Artikelstamm mit Dokumenten für Webshopbilder oder ergänzende Beschreibungen
- Artikelkatalogstamm
- Wörterbuch für fremdsprachige Shops
- Kundenstamm für Webshop

#### Funktionen im Webshop

- unbegrenzte Artikelanzahl darstellbar
- beliebig viele Dokumente je Artikel hinterlegbar
- Suche über Artikelbezeichnung und Beschreibung
- Mehrsprachigkeit im Shop
- zusätzliche Contentseiten ohne HTML-Kenntnisse gestaltbar (AGBs, Kontaktseite, Nachrichten)
- Statusanzeige für Warenkorb
- Versandkostenstaffeln
- Optionale oder obligatorische Anmeldung im Webshop
- Gastzugang ohne Bestellmöglichkeit
- Anzeige kundenindividueller Daten
- Artikelkataloghierarchie
- Cross-Selling
- Verfügbarkeitsanzeige bei Artikeln
- Formulare für Emailanfragen (Anfrage für Reparaturauftrag, etc.)

#### Funktionen bei Layoutgestaltung

- definierbare Navigationsleiste über Designer
- konfigurierbare Artikelübersichtsseite über Template od. Designer
- frei definierbare Anzahl von Artikeln pro Artikelübersichtsseite
- konfigurierbare Artikeldetailseite über Template od. Designer
- Definition von Schriftarten, Größen, Farben, Formatierungen, Hintergrundfarben, Hintergrundbilder
- Grafikdateien als Schaltflächen
- direkter Verweis auf eine externe ASPX-Seite aus der Navigationsleiste heraus
- Programmierschnittstelle, um aus externen ASPX-Seiten Webshop-Seiten anzusprechen
- Konfigurierbare Darstellung von Artikelkatalogen

#### Auswertungen

- Offene Webshopbestellungen
- Webshopbestellungen nach Kunden
- Webshopbestellungen nach Artikeln
- Besucherstatistik

#### Portal Gestaltung

- Verwalten unterschiedlicher Inhaltsarten wie Bilder, Button, Eingabefeldern, Links, Listen, Menüs und Texte, Check-boxen, Optionen, Auswahllisten, Flash-Inhalten, Krümpfade, Sitemap
- Integration eigener Inhaltsarten möglich
- Aufbau des Portals über die Definition von beliebig vielen hierarchisch strukturieren Seiten
- Definition von Formatierungen mit Integration von individuellem HTML
- Definition von Styles
- Verschachtelung von Layouts
- Einfache Pflege durch Vererbung von Inhalten, Layouts und Formatierungen
- Freies Ergänzen von HEADER- und BODY-TAGS möglich
- Hinterlegen von Script-Includes möglich
- Einbinden von CSS-Dateien möglich

#### Funktionen

- Bereitstellung von Funktionsbausteinen, die miteinander kombiniert werden können
- Funktionsbausteine sind z.B. Listen, Datenanzeigen, Formulare zur Datenerfassung, Anmeldebereiche, Registrierungen, Forum
- Funktionsbausteine zur Abbildung von Webshops wie Warenkorb, Beleggenerierung, Abbildung von Bezahlmechanismen
- Integration eigener Funktionsbausteine möglich
- Verwalten von Berechtigungen für Kunden, Mitarbeitern etc.
- Zuordnen von Berechtigungen bei Seiten/Seitengruppen bzw. Inhalten
- Komplette Übersetzung des Portals möglich
- Unterstützung von Suchmaschinenindexierung
- Suchfunktion
- Direktes Pflegen von Layouts u. Inhalten über die Portaloberfläche
- Integration mit Newsletterfunktion aus myfactory.CRM

#### Auswertungen

- Klickfolgen, Klickanalyse, Klickstatistik
- Erfolgsanalyse, Kostenanalyse
- Auswertungen von Google-Suchbegriffen

